

# DEPARTEMENT DE L'EURE

## Commune de CROTH

Sente de l'Habit

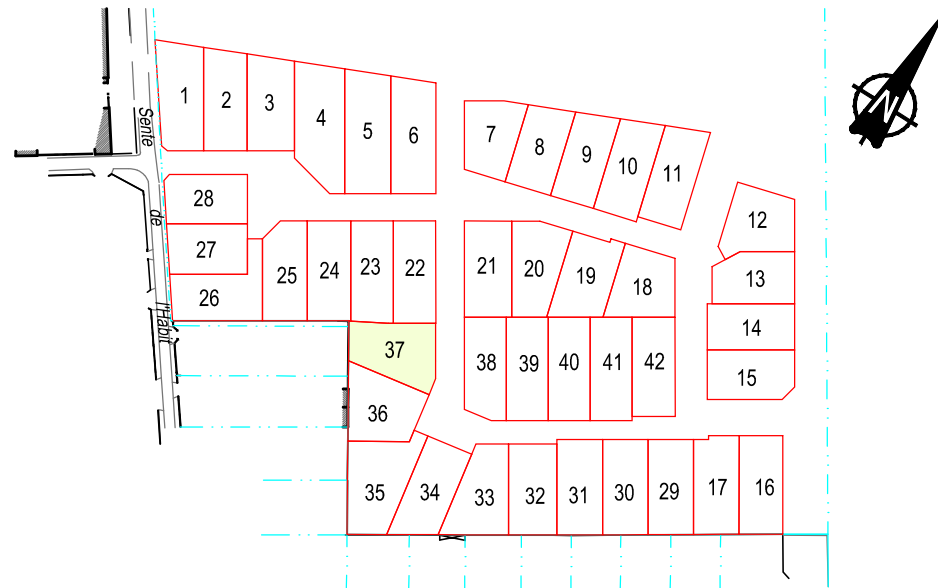
- LOTISSEMENT -

ACANTHE

( Permis d'Aménager PA 027 193 13 I0001 du 26.07.2017 )

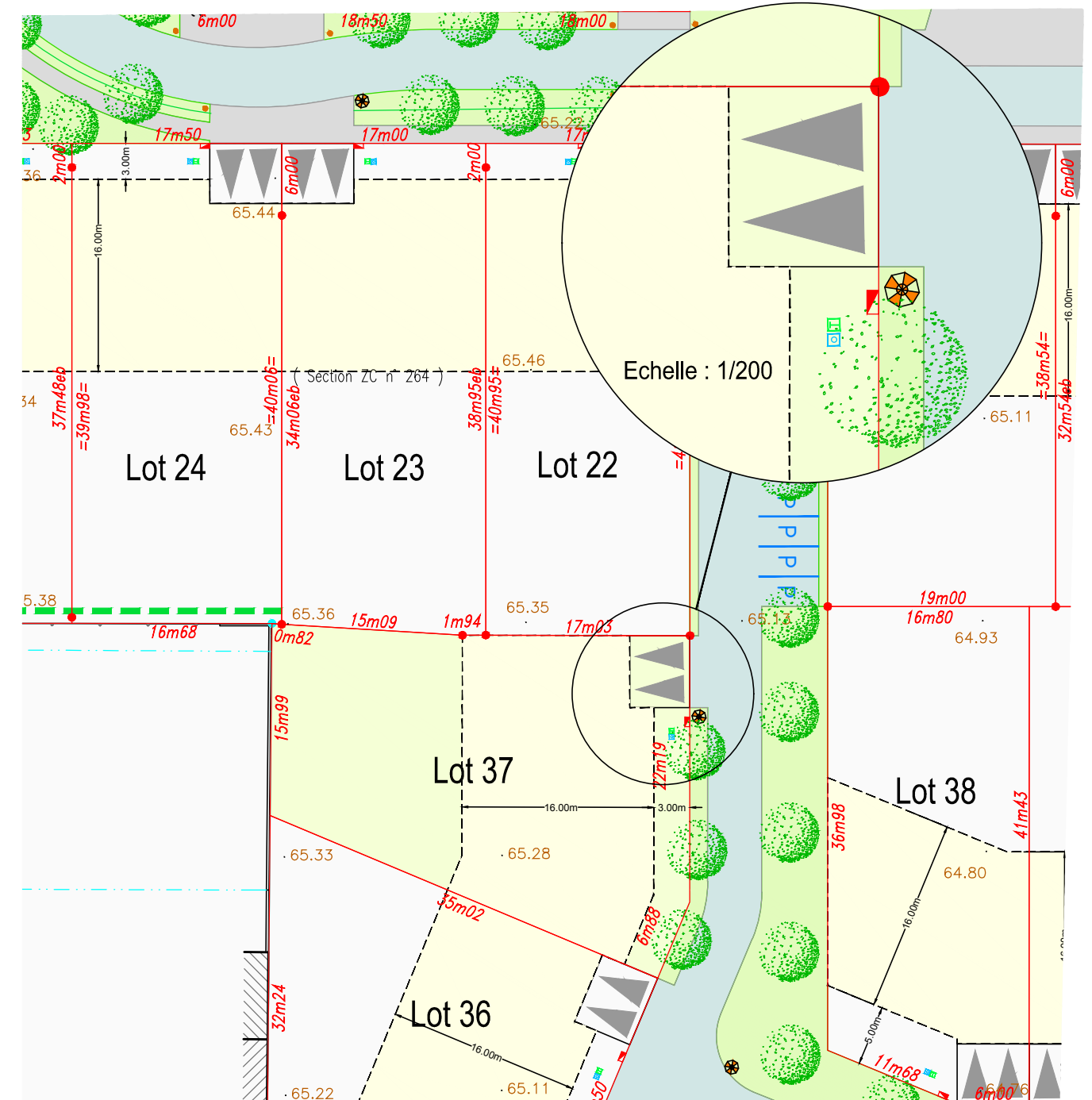
Immeuble cadastré Section ZC n° 264p pour 778m<sup>2</sup>

# PLAN DU LOT N°37



# PLAN DU LOT N°37

Echelle : 1/500



### NOTE A L'ATTENTION DES ARCHITECTES ET DES MAITRES D'OEUVRE

#### CARACTERISTIQUES TECHNIQUES :

Tout déplacement ou modification - en altimétrie ou en planimétrie - de branchement, boîtier, citerneau, lampadaire, etc... est à la charge de l'acquéreur.

#### RAPPEL :

- Les ouvrages de branchement et les candélabres n'ont pas fait l'objet d'un récolement, leurs positions sont indicatives.
- Altimétrie: N.G.F. IGN 69
- Implantation de la construction obligatoire par un géomètre agréé.
- Faire un état des lieux du terrain avant le commencement des travaux
- Les cotes "projet" sont non contractuelles et doivent être contrôlées par les entreprises.
- Aucun recours ne pourra être engagé contre l'auteur de cette fiche.

### LEGENDE

- |  |  |  |
|--|--|--|
|  |  |  |
|  |  |  |
|  |  |  |
|  |  |  |
|  |  |  |